

**fullstop**<sup>®</sup>  
SECURITY

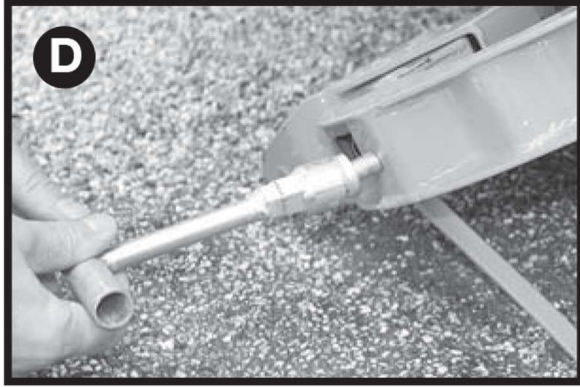
# NEMESIS

## Radkralle

**Bedienungs  
Anleitung**

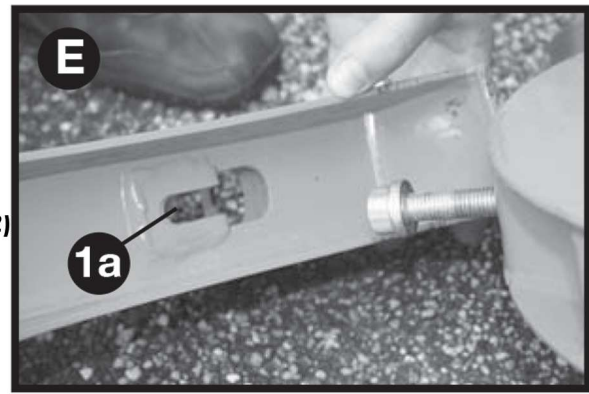


 **purpleline**<sup>®</sup>  
design...innovate...improve



**D.** Falls erforderlich, die Radnabenschrauben (7) herausdrehen (gegen Uhrzeigersinn). **!Nicht vollständig entfernen!**

**E.** Der Radnabenabdeckarm (2) hat einen Schlitz, der über die Sechskantschraube (7) passt.



**F.** Führen Sie den Arm (2) über die Sechskantschraube (7).



**G.** Schieben Sie den Arm (2) nun soweit, bis der Kopf der Sechskantschraube (7) über die Kante sitzt.



**H.** Halten Sie den Arm in Position. Die Runde Radabdeckung hat einen Schiebe- Kippmechanismus und sollte soweit wie möglich in der Mitte des Rades liegen. Bei größeren Rädern, bei denen eine zentrale Lage nicht möglich ist, muss sichergestellt sein, dass mindestens eine der Radschrauben abgedeckt ist.



**I.** Ziehen Sie die Sechskantschraube (7) Handfest an.



**HINWEIS:** Das Schlossteil (3) hat eine Kerbe, die in die Nische des Verriegelungsbolzen passt.



**K.** Entfernen Sie den Schlüssel und setzen Sie die ie Schlossabdeckung (6) auf.

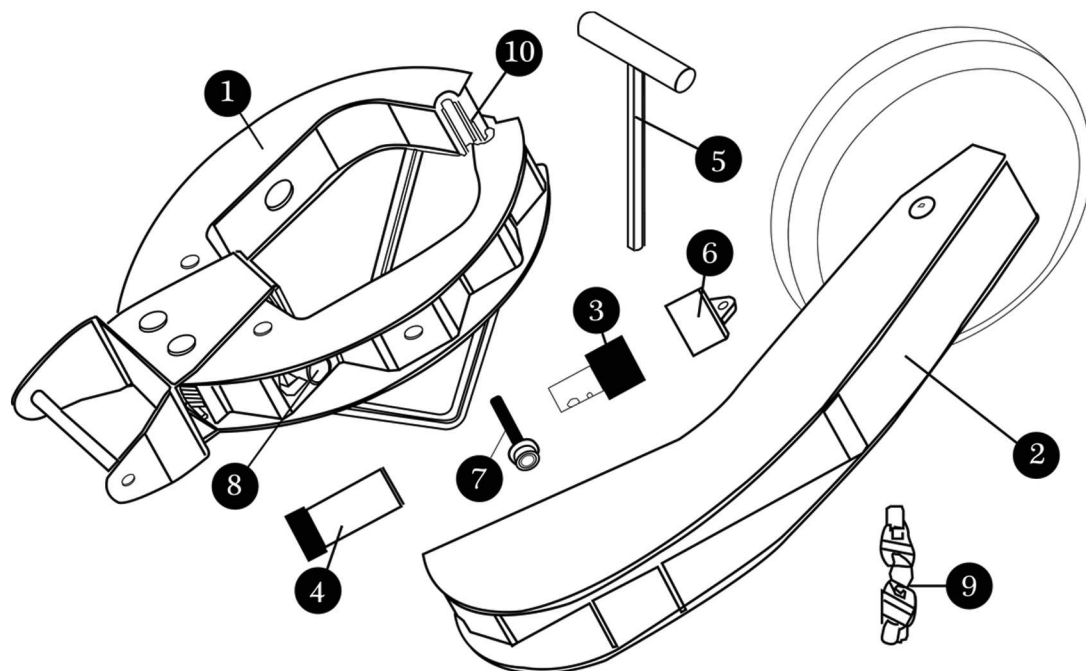
**J.** Setzen Sie den Verriegelungsbolzen (4) in die sich indem Radnabenabdeckungsarm befindende Öffnung ein. Entriegeln Sie das Steckschloss (3) mit dem Schlüssel und stecken es in die Buchse. Entfernen Sie den Schlüssel und setzen die Schlossabdeckung (6) auf.

**TIPP:** Stecken Sie den Verriegelungsbolzen (4) von oben (also von RECHTS) rein. Damit erreichen Sie, dass die Öffnung von dem Steckschloss (3) nach unten zeigt, somit gegen Regenwasser geschützt ist und das Aufbohren mit einer Bohrmaschine unmöglich ist.

**TIPP:** Ölen Sie alle beweglichen Teile jede 8-10 Wochen

# TEILE-IDENTIFIKATION

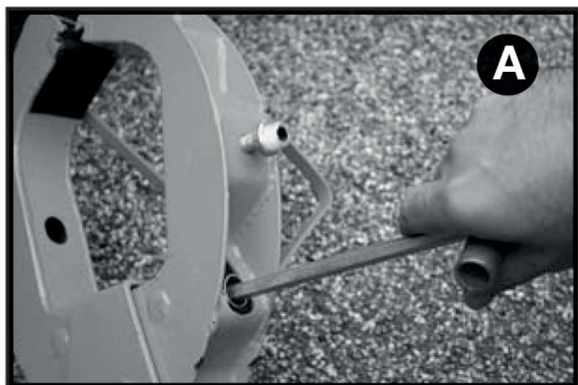
1. Klembacken Sektion
2. Radnabenabdeckung
3. Steckschloss
4. Verriegelungsbolzen
5. Sechskantschlüssel
6. Schloss Abdeckung
7. M12 Schraube
8. Feststellschraube
9. Schlüssel (2 Stück)
10. Schutzgummis (2 Stück)



Bitte lesen Sie dieses Handbuch vor der ersten Inbetriebnahme durch.

Die investierte Zeit in die richtige Montage zahlt sich in der erreichten **Sicherheit** aus!!

# MONTAGE



**A.** Mit dem Sechskantschlüssel (5) den Gelenkbolzen (8) gegen den Uhrzeigersinn herausschrauben, um die Backen (1) zu öffnen.



**B.** Überprüfen Sie, dass die Backen (1) sich weit genug öffnen lassen und um den Reifen passen.

**HINWEIS:** Die Backen sollten so weit wie möglich das Rad „umarmen“



**C.** Ist die optimale Backenposition eingestellt, müssen die Backen mit dem Sechskantschlüssel (5) im Uhrzeigersinn geschlossen werden.

**TIPP:** Bei Montage auf Leichtmetallrädern ist es empfehlenswert, eine Polsterung zu verwenden, um das Rad vor Beschädigungen zu schützen.



**purpleline**<sup>®</sup>  
design...innovate...improve

EXIM-Import & Export GmbH  
Harkortstr. 3, 59457 Werl  
Deutschland

FON: 0 29 22 / 911 375 0  
FAX: 0 29 22 / 911 375 2

Produktfotos und Zeichnungen dienen zur Illustrationszwecken. Das tatsächliche Produkt kann leicht abweichen.  
PurpleLine behält sich das Recht vor, Produktspezifikationen ohne vorherige Ankündigung zu ändern.